

Schpanbletli

Us Lideschaft
gits Gniesser

Hauszeitung der
Schreinerei Jürg Rothenbühler GmbH
Dorfstrasse 19 · 3436 Zollbrück



Nr. 23

Neu erreichen Sie uns unter: 034 496 90 90

EDITORIAL EINES MITARBEITERS



In dieser Ausgabe von
Markus Schüpbach

*Liebe Kundin, lieber Kunde
Wir leben in einer Zeit, in der sich vieles
verändert; vor allem in der Digitalisie-
rung. Sie haben beim Suchen von The-
men, Gegenständen usw. unbeschränkte
Möglichkeiten. Wir können theoretisch
im Internet sogar die eigene Küche, den
eigenen Umbau oder gar das eigene
Haus planen. Ja, theoretisch ist das*

*möglich, aber wenn da das Praktische -
respektive die Umsetzung nicht wäre!
Wir stellen vermehrt fest, dass Sie als
Kunde trotz der grossen Informations-
vielfalt, verunsichert werden. „Was ist
gut und was passt zu mir?“ Wir setzen
uns seit längerem mit dem Phänomen
"Überhäufung von Informationen =
Unsicherheit" auseinander.
Wir sind zum Schluss gekommen, dass
es wichtig ist, den Kunden von Anfang
an zu begleiten. Das hat uns dazu
ermutigt, in diesem Jahr ein neues
Produkt einzuführen: "Planen + Bauen"
heisst unser neues Angebot. Unser Ziel
ist es, Sie bei Ihrem Küchen-, Bad-, oder
Wohnungsumbau zu begleiten und zu
unterstützen, damit Sie Ihre Wünsche
und Träume realisieren können.*

planen bauen

*Auf diesem Gebiet können wir auf eine
sehr fundierte Erfahrung zurückgreifen.
Vielleicht ist Ihr Haus schon etwas in
die Jahre gekommen, oder es ist ein
Bauernhaus, welches sogar noch unter
Denkmalschutz steht und Sie wissen
nicht genau, wie Sie das angehen sollen.
Genau für diese oder ähnliche Um-
bauten sind wir für Sie da.
Es würde uns freuen, Sie bei Ihrem näch-
sten Projekt begleiten zu dürfen.*

*Ich wünsche Ihnen,werte Leserin,werter
Leser, noch einen guten Jahresabschluss
und ein gutes neues Jahr.*

Markus Schüpbach, Montageleiter



Umbau Familie Brechbühl Lindenhof Zollbrück



Seit längerem machen sich Therese und Alfred Brechbühl Gedanken über die Erneuerung der Rückseite ihres Hauses. Denn im 112 Jahre alten Haus wurde in der Vergangenheit das eine oder andere schön oder weniger schön um- und angebaut. Das Ziel dieses Um- und Ausbaus war, dem Haus die originale Form wieder zurückzugeben und die Wohnung im EG nur noch auf einem Geschoss zu halten. Bei der äusseren Architektur

wurde auf die bestehende Hausstruktur sehr viel Wert gelegt. Bei der Innenarchitektur wurde auf die Funktionalität geschaut, und bei der Materialisierung wurde auf den Unterhaltsaufwand und auf die Materialechtheit geachtet. Der Umbau konnte in der nötigen Zeit und dem vorgegebenen Budget realisiert werden.

Die Treppe ist aus Schweizer Eiche, rustikal matt lackiert. Die Tritte sind mit den Staketten am Handlauf aufgehängt, was der Treppe einen sehr leichten und eleganten Ausdruck verleiht.



In der Wohnung im EG wurde das alte Bad zur Gästetoilette mit Waschen umfunktioniert. Dazu konnte im ehemaligen Büro ein grosszügiges Badezimmer realisiert werden. Im Dachgeschoss wurde das alte, kaum mehr benutzte Bad renoviert und erstrahlt in neuem Glanz.



Das Holzterrassendeck gibt der ganzen Terrasse einen sehr wohnlichen Charakter. FOREXIA® ist ein unverrottbarer Holzwerkstoff, extrudiert aus Resthölzern sowie aus

ca. 30% rezyklierfähigem Kunststoff. Die Unterkonstruktion ist aus Metallprofilen ausgeführt, was eine sehr hohe Lebensdauer garantiert.



Die zwei neuen, identischen Eingangstüren sind aus Eiche mit Glaseinsatz gefertigt. Die Bauweise unserer Türen ergibt einen sehr guten Isolationswert (U-Wert 1,0). Mit unserer Machart entsprechen die Türen dem kantonalen Energiegesetz sowie dem Minergie-Standard.

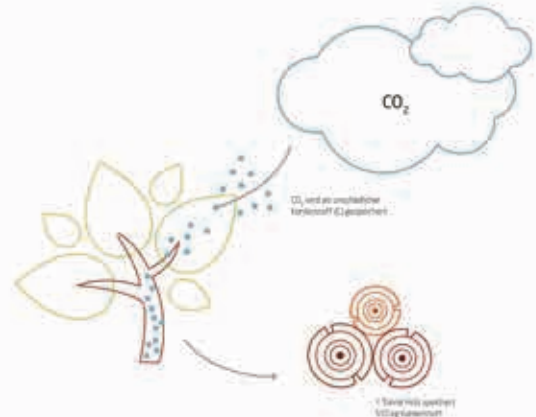
Rothenbühler-Küchen und die Umwelt



Holzwerkstoffe

Küchen aus Holzwerkstoffen sind ökologisch, weil sie CO₂ binden.

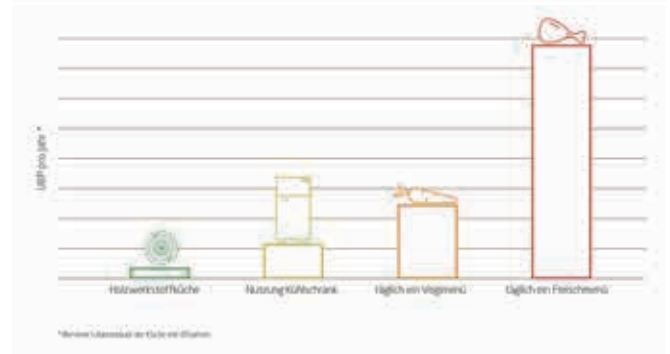
Holzwerkstoffe bestehen aus dem natürlichen nachwachsenden Rohstoff Holz. Bei der Herstellung von Holzwerkstoff wird Holz als Ressource bestmöglich ausgenutzt. Industrie- und Sägeholz, das nur noch als Energieholz genutzt werden könnte, wird weiterverwendet anstatt verbrannt. Somit bleibt das Kohlendioxid gebunden, was sich positiv auf die Ökobilanz auswirkt.



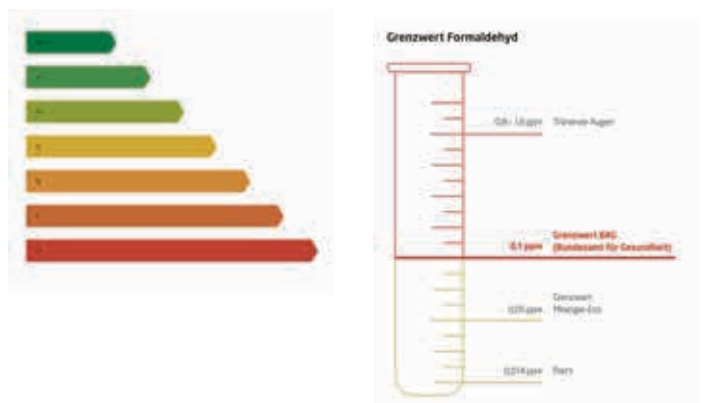
Ökobilanz

In der Ökobilanz schneiden Küchen aus Holzwerkstoffen gleich gut ab wie Küchen aus Massivholz. In der Ökobilanz zeigen sogenannte Umweltbelastungspunkte ein vollständiges Bild der Auswirkungen eines Produktes auf seine Umgebung auf.

- Nutzung von Wasser
- Emissionen in Luft, Gewässer und Boden
- Entsorgung, Abfall

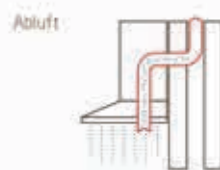


Wir haben unsere Küchen mit einem Kühlschrank verglichen. Die Umweltbelastung durch das Material ist um ein Vielfaches kleiner als die Belastung durch die Nutzung des Kühlschranks.

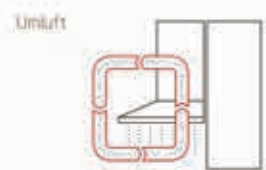


Lufterneuerung

Gute Luftqualität ist unabdingbar. Gerade in der Küche entstehen Gerüche, die abgeführt werden müssen. Die Dunstabzugshaube kann auf verschiedene Arten betrieben werden: in Abluft, Umluft oder einer Kombination aus beiden Varianten. Bei einem reinen Abluftsystem werden die Gerüche direkt ins Freie geblasen, inkl. der warmen Luft. Beim Umluft-System wird die Luft gefiltert und wieder in den Raum zurückgeführt. Bei der Kombination kann auf Sommer und Winter sowie die Kochintensität Rücksicht genommen werden. Bei einer geeigneten Frischluftzufuhr ist es auch in einem Minergie-Bau möglich, eine Abluft-Dunstabzugshaube zu betreiben.



- Vorteile:**
- sehr gute Luftqualität
 - geringe Betriebskosten
 - niedrige Wärmeverluste
 - hohe Luftreinigungseffizienz
- Nachteile:**
- Luft muss wiedergewonnen werden
 - größere Planung/Aufwand



- Vorteile:**
- Installation günstig
 - geringer Platzbedarf
- Nachteile:**
- niedrige Luftreinigungseffizienz
 - hohe Wärmeverluste (Minergie-Bau)
 - hohe Betriebskosten
 - schlechtere Luftqualität

AKTUELL:

Preise ohne Montage inkl. MWST bis 31. März 2017 gültig.

DICHTUNGEN FÜR DUSCHKABINEN

Wer kennt das nicht, schon nach wenigen Jahren verlieren Duschkabinendichtungen ihre Elastizität, vergilben und werden unansehnlich oder mechanisch und chemisch überbelastet.

Duschkabinendichtungen unterliegen einer natürlichen Alterung durch den täglichen Gebrauch und sind Verschleissartikel, die von Zeit zu Zeit ausgetauscht werden müssen.



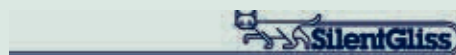
DICHTUNGEN FÜR DUSCHKABINEN



SILENT GLISS – PLISSÉE-SYSTEM

Silent Gliss Plissee-Systeme sind die zeitgemässe Fensterdekoration mit hervorragendem Sicht- und Blendschutz und den meisten Einsatzmöglichkeiten. Es gibt für nahezu jede Fensterform die passende Lösung.

Die Masse der Plissee-Technik sind äusserst gering, sodass bei geöffnetem Behang maximale Sicht nach aussen gewährleistet ist. Silent Gliss Plissee-Systeme – die moderne Lösung für effiziente Innenbeschattung – sind sowohl für den privaten Wohnbereich wie auch für das Objekt geeignet und sehr beliebt.



10% Rabatt
auf sämtlichen SILENT-GLISS-Produkten!

ABSCHRECKENDE WIRKUNG MIT LED

Haben Sie noch keine passende Aussenleuchte da Ihnen der Aufwand für die Verkabelung zu gross ist? Kein Problem, wir haben die Lösung – Solarpower! Diese Solar-LED-Leuchte mit Bewegungssensor ist perfekt für Ihr Zuhause, den Garten und kostet Sie keinen Rappen an Elektrizität.

Kein Stromanschluss nötig, 140° Erfassungswinkel, Leuchtreserve bis zu 60 Tage, optionale Grundhelligkeit. Ausserdem können Solar-Panel und LED-Panel getrennt montiert werden – zum Beispiel rechts und links einer Hausecke, zur optimalen Ausrichtung des Solar-Panels.

Licht AN/AUS – automatisch und ohne Stromkosten! Innovative Sensoren reagieren auf Bewegung und Lichtverhältnisse, schalten automatisch das kraftvolle LED-Licht ein und danach wieder aus, wenn es nicht benötigt wird

Fr. 159.–
statt Fr. 199.–



SAMINA

einfach gesund schlafen

Kuschelig warm durch den Winter

Kennen Sie das Gefühl – draussen wird es immer kälter, der erste Schnee fällt und Sie kuscheln sich in Ihre dicke Winterbettdecke und trotzdem ist Ihnen kalt? Die Gründe dafür können unterschiedlich sein. Vermutlich ist jedoch Ihre Bettdecke nicht mit Schafschurwolle gefüllt. Schafschurwolle sorgt einerseits für ein harmonisches Bettklima und andererseits sorgt sie auch für eine wohlige Wärme beim Schlafen. Mit der passenden Zudecke ist frieren in der kälteren Jahreszeit kein Muss mehr. Die SAMINA-Vierjahreszeiten-Decke begleitet Sie rund um das Jahr ideal durch die Nacht. Die Kombination aus luftig-leichter Sommerdecke, zusammengeknüpft mit der kuscheligen Frühlings-/Herbstdecke hält Sie auch im Winter angenehm



warm. Eine Auflage aus Schafschurwolle unterstützt diesen Effekt zusätzlich. Einerseits nimmt diese Feuchtigkeit ideal auf, andererseits sorgt sie für einen wohlig-warmen Effekt, auch von unten her.

Ausgeklügeltes System – SAMINA-Schichtaufbau

Ähnlich wie der menschliche Körper ist auch das SAMINA-Bettssystem in Schichten aufgebaut. Dabei sind die einzelnen Komponenten harmonisch aufeinander abgestimmt und ergänzen sich optimal. Der doppelseitige, freischwingende SAMINA-Lamellenrost sorgt zusammen mit der SAMINA-Matratze aus 100 % Naturkautschuk für die nötige Stützkraft während des Liegens. Das Lamellenrost-Matratzen-System passt sich dabei zeitverzugslos an den Körperbau des Schlafers an. Auflagen und Zudecken aus Schafschurwolle sorgen für den nötigen Feuch-

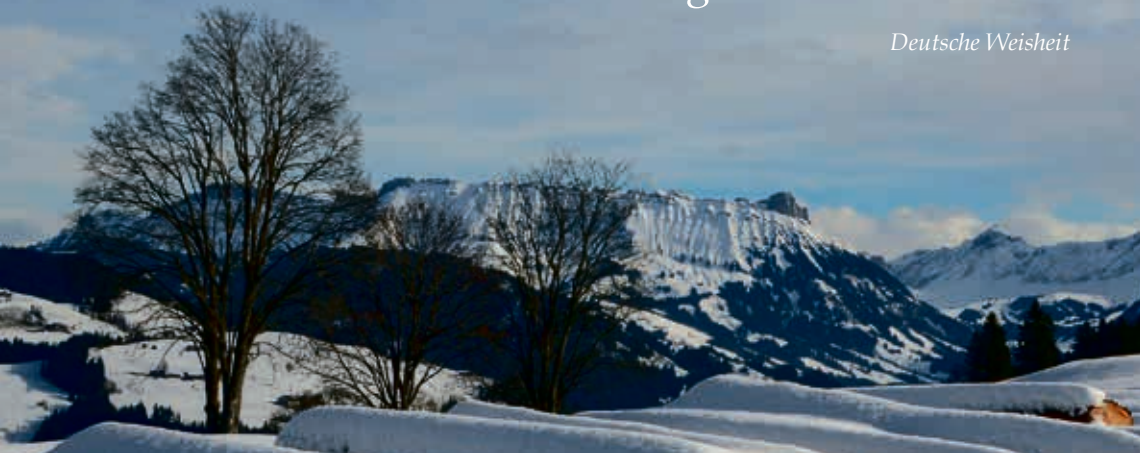


tigkeitsaustausch, regulieren das Bettklima und halten kuschelig warm. Das passende orthopädische Kissen hilft Ihnen dabei, Ihre empfindliche Halswirbelsäule optimal zu lagern und beugt dadurch Verspannungen vor.

Die Letzte

*Je mehr Freude wir anderen Menschen machen,
desto mehr Freude kehrt ins eigene Herz zurück.*

Deutsche Weisheit



Mit den besten Wünschen für ruhige und entspannende Weihnachtstage und ein gutes neues Jahr.

Wir wünschen fröhliche Weihnachten, Zeit zur Entspannung, Besinnung auf die wirklich wichtigen Dinge sowie Gesundheit, Erfolg und Glück im neuen Jahr.

Jürg und Daniela Rothenbühler

Auf Schallenberg
Bild: Martin Burri



schreinerei
jürg rothenbühler GmbH

planen  bauen

- Planung
- Kostenzusammenstellung
- Baueingabe
- Bauführung
- Realisation

Der Schreiner
Ihr Macher

schreiner.ch



Satz und Druck Herrmann AG, Langnau i. E.

Personelles



LEHRABSCHLUSS:

Michelle Strahm

Herzliche Gratulation zum Lehrabschluss! Nach ihrem erfolgreichen Lehrabschluss zur Schreinerin EFZ hat uns Michelle noch 1 Monat tatkräftig unterstützt. Nun ist sie bei einem Temporärbüro unter Vertrag. Wir wünschen Michelle für die Zukunft alles Gute!



FIRMENJUBILÄUM:

Dominik Rügsegger

Dominik hat von 2001 bis 2004 die Zweitausbildung zum Schreiner in unserem Betrieb absolviert. Danach hat er während 2 Jahren für die Fust AG Küchen und Bäder montiert. 2006 ist Dominik als Montageschreiner wieder in unseren Betrieb zurückgekehrt. Zu diesem 10-Jahre-Firmenjubiläum gratulieren wir Dominik herzlich!



WEITERBILDUNG:

Dominique Langenegger

Wir gratulieren Dominique zum erfolgreich abgeschlossenen Lehrgang Oberflächenspezialist. Diese Weiterbildung hat uns in der Oberflächenbehandlung einen grossen Schritt weitergebracht.



FIRMENJUBILÄUM:

Markus Schüpbach

2001 haben wir Markus als Handlinger mit einem „guten Gspüri für's Holz“ angestellt. Im Sommer 2004 hat er sich entschieden, doch noch die Schrei-



WEITERBILDUNG:

Michael Rüfenacht

Herzliche Gratulation zum Projektleiter mit eidg. Fachausweis. Michael wird nun vermehrt Projektleitungen übernehmen.

nerlehre zu machen. Als gelernter Landwirt konnte Markus 2006 seine 2. Ausbildung zum Schreiner EFZ nach 3 Jahren abschliessen. Als Familienvater war dies sicherlich eine Herausforderung. Für diese 10 Jahre als Schreiner EFZ plus die 5 Jahre, also insgesamt 15 Jahre Schreinerei Rothenbühler GmbH möchten wir Markus herzlich gratulieren! Seinen unermüdllichen Einsatz als Montageleiter schätzen wir sehr.